

## Zadanie egzaminacyjne

Wykonaj animowany baner internetowy dla firmy STUDIO CMYK. Animację poklatkową sporządź w programie Adobe Photoshop zgodnie z przebiegiem oraz opisem technologicznym animacji.

Logo i elementy animacji przygotuj według opisu technologicznego. W trakcie pracy skorzystaj z materiałów umieszczonych na pulpicie w folderze A.25\_materiały do animacji.

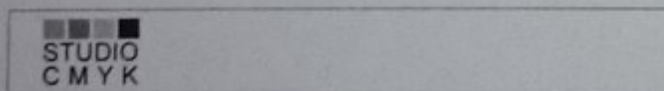
Pliki animacji zapisz pod nazwą *PESEL.psd* oraz pod nazwą *PESEL.gif* i umieść je w folderze *animacja\_PESEL* na pulpicie komputera (*PESEL* to Twój Numer PESEL).

### Opis technologiczny – baner

1. Dokument programu Adobe Photoshop o szerokości 800 pikseli i wysokości 100 pikseli, tryb barwny RGB, białe tło.
2. Rozdzielczość dokumentu dobrana zgodnie z wymaganiami stawianymi plikom zamieszczanym w Internecie.

### Opis technologiczny – logo

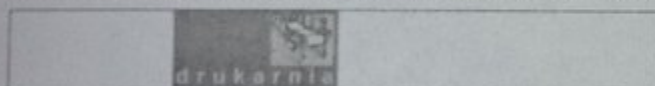
1. Wzór logo – zgodny z zamieszczonym rysunkiem.



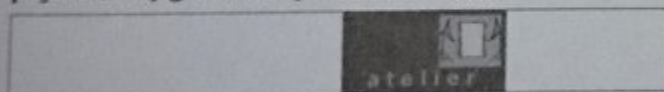
2. Napis "Studio CMYK" wykonany krojem pisma Arial, o stopniu pisma 30 pkt, o barwie RGB (0, 0, 0).
3. Kompozycja składająca się z czterech kwadratów o wymiarach 30 pikseli x 30 pikseli.
4. Barwa kwadratów:
  - pierwszy od lewej strony – RGB (0, 255, 255),
  - drugi od lewej strony – RGB (255, 0, 255),
  - przedostatni – RGB (255, 255, 0),
  - ostatni – RGB (0, 0, 0).
5. Logo umieszczone z lewej strony dokumentu.
6. Logo nie może wykraczać poza pole o wielkości 200 pikseli x 100 pikseli.

### Przebieg oraz opis technologiczny animacji

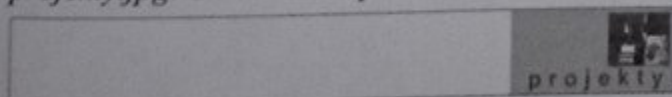
1. Przez pierwszą sekundę widać tylko białe tło.
2. W drugiej sekundzie animacji pojawia się mały prostokąt, element logo, pierwszy od lewej strony o barwie RGB (0, 255, 255).
3. W trzeciej sekundzie animacji pojawia się mały prostokąt, element logo, drugi od lewej strony o barwie RGB (255, 0, 255).
4. W czwartej sekundzie animacji pojawia się mały prostokąt, element logo, trzeci od lewej strony o barwie RGB (255, 255, 0).
5. W piątej sekundzie animacji pojawia się ostatni mały prostokąt, element logo, o barwie RGB (0, 0, 0).
6. W szóstej sekundzie animacji powinien pojawić się napis „STUDIO CMYK”.
7. W siódmej sekundzie z prawej strony animacji pojawia się stopniowo prostokąt o wymiarach 200 pikseli x 100 pikseli o barwie RGB (0, 255, 255). Prostokąt przesuwają się w lewą stronę i zatrzymuje 200 pikseli od lewej krawędzi dokumentu. Ilość klatek i czas trwania tego fragmentu animacji są dowolne. Następnie pojawia się napis: „drukarnia”. Parametry tekstu: krój pisma Arial Bold, stopień pisma 27 pkt, barwa RGB (255, 255, 0). W kolejnej klatce pojawia się grafika z pliku *drukarnia.jpg*. Całość skomponowana zgodnie z zamieszczonym rysunkiem.



8. W kolejnej klatce pojawia się prostokąt o wymiarach 200 pikseli x 100 pikseli o barwie RGB (255, 0, 255). Prostokąt powinien znajdować się w odległości 400 pikseli od lewej krawędzi dokumentu. Czas trwania tego fragmentu animacji jest dowolny. Następnie pojawia się napis: „atelier”. Parametry tekstu: krój pisma Arial Bold, stopień pisma 27 pkt, barwa RGB (0, 255, 255). W następnej klatce pojawia się grafika z pliku *atelier.jpg*. Całość skomponowana zgodnie z załączonym rysunkiem.



9. W następnej klatce pojawia się prostokąt o wymiarach 200 pikseli x 100 pikseli w kolorze RGB (255, 255, 0). Prostokąt powinien przylegać do prawej krawędzi dokumentu. Czas trwania tego fragmentu animacji jest dowolny. W kolejnej klatce pojawia się napis: „projekty”. Parametry tekstu: krój pisma Arial Bold, stopień pisma 27 pkt, barwa RGB (255, 0, 255). Następnie pojawia się grafika z pliku *projekty.jpg*. Całość skomponowana zgodnie z załączonym rysunkiem.



10. Czas wyświetlania ostatniej klatki wynosi 5 sek.
11. Opcje wykonywania animacji bez ograniczeń.

Czas przeznaczony na wykonanie zadania wynosi 180 minut.

Ocenie podlegać będą 3 rezultaty:

- logo,
- elementy animacji,
- animacja.