

### Zadanie 1.

Której drukarki należy użyć do drukowania wysokiej jakości fotografii na papierze fotograficznym błyszczącym?

- A. Czterokolorowej laserowej.
- B. Monochromatycznej laserowej.
- C. Sześciokolorowej atramentowej.
- D. Dwunastokolorowej atramentowej.

### Zadanie 2.

Nadruki reklamowe na samochód drukuje się ploterowo z wykorzystaniem atramentów

- A. UV.
- B. lateksowych.
- C. solwentowych.
- D. mildsolwentowych.

### Zadanie 3.

Papier przedstawiony na rysunku przeznaczony jest do wydruku

- A. faktur na drukarce igłowej.
- B. metek na drukarce do etykiet.
- C. książek na drukarce laserowej.
- D. fotografii na drukarce atramentowej.



### Zadanie 4.

Ile powinna wynosić szerokość folii o długości 100 metrów, aby wydrukować 1 000 etykiet samoprzylepnych w formacie 100 x 100 mm?

- A. 120 mm
- B. 250 mm
- C. 320 mm
- D. 550 mm

### Zadanie 5.

Na maszynie do drukowania cyfrowego w celu wydrukowania etykiet umieszczanych na metalowych powierzchniach należy zastosować papier

- A. krepowany.
- B. satynowany.
- C. magnetyczny.
- D. metalizowany.

### Zadanie 6.

Który profil ICC nie przekłamie koloru podczas drukowania?

- A. Zgodny z gamą barw reprodukowanych.
- B. O szerszej gamie barw reprodukowanych.
- C. O węższej gamie barw reprodukowanych.
- D. Niezgodny z gamą barw reprodukowanych.

### Zadanie 7.

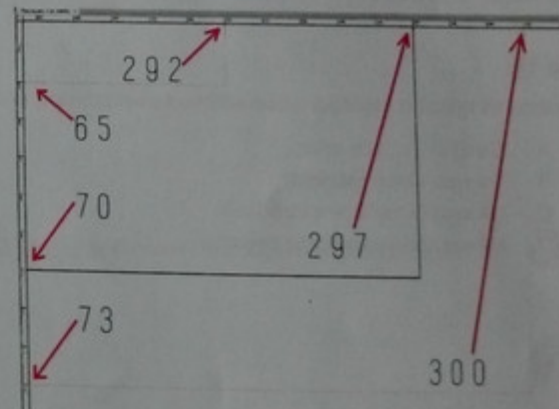
Którą rozdzielczość bitmapy o rozmiarze 105 x 148 mm należy zastosować do druku cyfrowego w formacie A4?

- A. 150 dpi
- B. 300 dpi
- C. 450 dpi
- D. 600 dpi

### Zadanie 8.

Określ format brutto użytku na podstawie widoku prawego dolnego rogu obszaru roboczego programu InDesign.

- A. 292 x 65 mm
- B. 297 x 70 mm
- C. 300 x 73 mm
- D. 303 x 76 mm



### Zadanie 9.

Do jakich celów technologicznych przygotowuje się monochromatyczną maskę obejmującą określone elementy projektu graficznego?

- A. Do pozłacania.
- B. Do wytłaczania.
- C. Do wykrawania.
- D. Do lakierowania.

### Zadanie 10.

Na podstawie przedstawionej dokumentacji rozruchowej szerokoformatowej drukarki laserowej wskaż, które podłoże drukowe jest właściwe dla tej maszyny.

- A. Arkusz B0, 70 g/m<sup>2</sup>
- B. Arkusz B2, 140 g/m<sup>2</sup>
- C. Zwój 610 mm, 120 g/m<sup>2</sup>
- D. Zwój 1064 mm, 90 g/m<sup>2</sup>

#### OPSŁUGIWANE NOSNIKI

Pojemność w rolach papieru

SZF: A0 A1 A2 A3 A4

LEF: A1 A2 A3 A4

Odczynność szerokość

210-914 mm

Maksymalna szerokość

914 mm

Rozmiar papieru maks.

Size 2 roll paper: 210mm - 914mm

Maks. długość: 150.000mm

Szerokość papieru: roll

51-134g/m<sup>2</sup>

paper

#### SPECYFIKACJA KONTROLERA DRUKU

Konfiguracja: wbudowane (kopierka-drukarka-skanyer)

Procesor: Calpella (1.06 GHz)

Memoria: 2.5GB

### Zadanie 11.

Zamieszczona na rysunku naklejka umieszczona na elementach drukarki laserowej oznacza

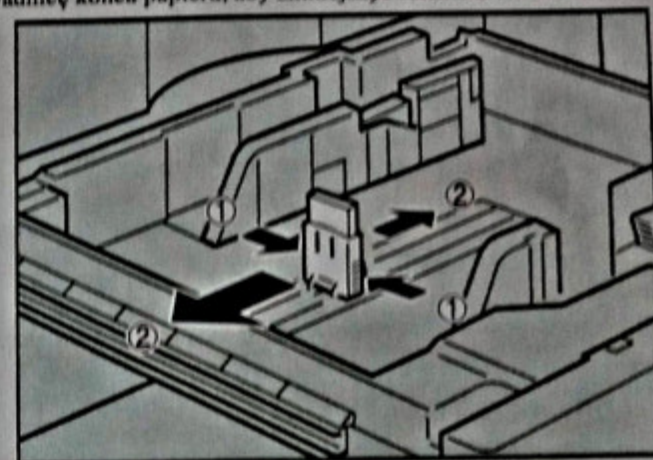
- A. Uwaga! Trujące opary.
- B. Uwaga! Ostre elementy.
- C. Uwaga! Gorąca powierzchnia.
- D. Uwaga! Niebezpieczne napięcie.



### Zadanie 12.

W którym kierunku należy przesunąć prowadnicę końca papieru, aby zmniejszyć format drukowania?

- A. Na zewnątrz kasety.
- B. Do wnętrza kasety.
- C. W lewą stronę kasety.
- D. W prawą stronę kasety.



### Zadanie 13.

Podczas drukowania oprawy zeszytowej wielobarwnej po wydrukowaniu wkładów, a przed wydrukowaniem okładek w maszynie drukującej należy zmienić parametr

- A. formatu.
- B. gramatury.
- C. kolorystyki.
- D. odwracania.

### Zadanie 14.

W drukarkach termosublimacyjnych do drukowania fotografii powszechnie stosuje się taśmę zawierającą barwnik

- A. w jednym kolorze.
- B. w dwóch kolorach.
- C. w trzech kolorach.
- D. w czterech kolorach.

### Zadanie 15.

Do drukowania na maszynie cyfrowej nie powinno stosować się papieru o gramaturze

- A. poniżej 100 g/m<sup>2</sup>
- B. 110+150 g/m<sup>2</sup>
- C. 160+200 g/m<sup>2</sup>
- D. powyżej 350 g/m<sup>2</sup>

**Zadanie 16.**

Ile przebiegów podłoża drukowego należy zaplanować w druku termosublimacyjnym, aby uzyskać obraz pokazany na rysunku?

- A. 1 przebieg.
- B. 2 przebiegi.
- C. 3 przebiegi.
- D. 4 przebiegi.

**Zadanie 17.**

Jeżeli podczas druku laserowego zaobserwowano „efekt ducha”, to na wydrukach należy dostosować do podłoża

- A. liczbę wałków.
- B. prędkość wałków.
- C. odległość wałków.
- D. temperaturę wałków.

**Zadanie 18.**

Cechą charakterystyczną produkcji personalizowanych zaproszeń jest użycie pliku z

- A. listą mailingową.
- B. danymi zmiennymi.
- C. ornamentem do projektu.
- D. informacją o wydarzeniu.

**Zadanie 19.**

Przy drukowaniu broszury reklamowej można ją spersonalizować poprzez

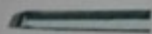
- A. modyfikowanie treści ze względu na odbiorcę.
- B. modyfikowanie kolorystyki wedle zamówienia.
- C. zmianę formatu broszury ze względu na branżę.
- D. zmianę podłoża drukowego ze względu na rodzaj druku.

**Zadanie 20.**

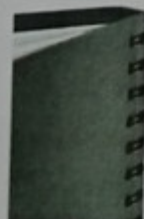
Która z przedstawionych opraw jest oprawą specjalną?



A.



B.

 C.

D.

**Zadanie 21.**

Który rodzaj lakieru należy zastosować, aby wydruk uzyskał efekt wyostrenia kolorystyki?

- A. Perłowy.
- B. Matowy.
- C. Błyszczący.
- D. Teksturowy.

**Zadanie 22.**

Ile złamów należy wykonać, aby uzyskać składkę jak na ilustracji?

- A. 2 złamy.
- B. 3 złamy.
- C. 4 złamy.
- D. 5 złamów.

**Zadanie 23.**

Jak należy sfałcować kartkę A4, aby uzyskać składkę formatu DL?

- A. Trzykrotnie, równoległe do długiego boku.
- B. Dwukrotnie, równoległe do długiego boku.
- C. Trzykrotnie, równoległe do krótkiego boku.
- D. Dwukrotnie, równoległe do krótkiego boku.

**Zadanie 24.**

Do wydrukowania jednego egzemplarza przedstawionej mapy w formacie A1 na podłożu z folii samoprzylepnej należy zastosować

- A. drukarkę laserową.
- B. ploter solwentowy.
- C. drukarkę termosublimacyjną.
- D. offsetową maszynę heatsetową.



### Zadanie 25.

Do wydrukowania przedstawionego na rysunku produktu należy zastosować ploter

- A. UV.
- B. tnący.
- C. wodny.
- D. solwentowy.



### Zadanie 26.

Do wielobarwnego zadrukowania plastikowych kart prezentowych należy użyć urządzenia



A



B.



C.



D.

### Zadanie 27.

W dyszach drukujących piezoelektrycznych bąbelki atramentu jest wystrzeliwany przez

- A. ciśnienie gazu.
- B. wzrost temperatury.
- C. wypchanie tłoczkiem.
- D. deformację kryształów.

### Zadanie 28.

Który z materiałów nie jest stosowany przy produkcji reklamy na siatce Mesh.

- A. Suchy toner.
- B. Linki poliestrowe.
- C. Oczka aluminiowe.
- D. Atrament solwentowy.

### Zadanie 29.

Ploter obsługuje rolę papieru o szerokości 1 064 mm. Ile metrów bieżących podłoża zostanie zużytych do bezspadowego wydrukowania 100 użytków A4?

- A. 5,94 m
- B. 6,93 m
- C. 7,92 m
- D. 8,91 m

### Zadanie 30.

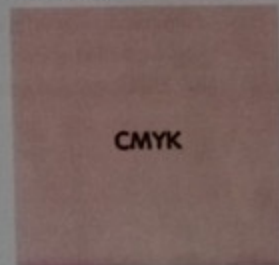
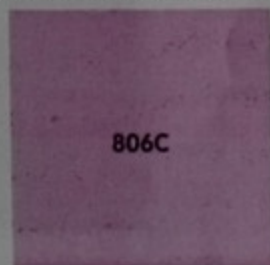
Które atramenty należy zastosować do wydrukowania etykiet z elementem zmieniającym barwę przy zmianie temperatury opakowanego wyrobu?

- A. Wodne.
- B. Lateksowe.
- C. Fluoryzujące.
- D. Termochromowe.

### Zadanie 31.

Który tryb koloru należy zastosować do drukowania, jeżeli projekt zawiera barwy pokazane na rysunku?

- A. Lab.
- B. RGB.
- C. CMYK.
- D. Wielokanałowy.



### Zadanie 32.

Ilu bitową głębię otrzymamy przez przekonwertowanie trzykanałowego 24-bitowego obrazu RGB do przestrzeni CMYK?

- A. 12-bitową.
- B. 16-bitową.
- C. 32-bitową.
- D. 64-bitową.

### Zadanie 33.

Kolor pokazany na ilustracji otrzymuje się przez złożenie składowych CMYK w proporcjach

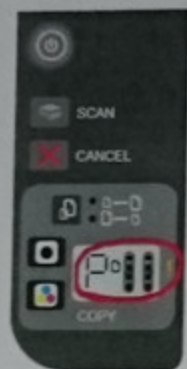
- A. C0%, M100%, Y100%, K0%
- B. C100%, M0%, Y100%, K0%
- C. C0%, M0%, Y100%, K100%
- D. C100%, M100%, Y0%, K0%



#### Zadanie 34.

Którą czynność należy wykonać, jeżeli na panelu plotera miga żółty wykrzyknik z literą P i symbolem arkusza?

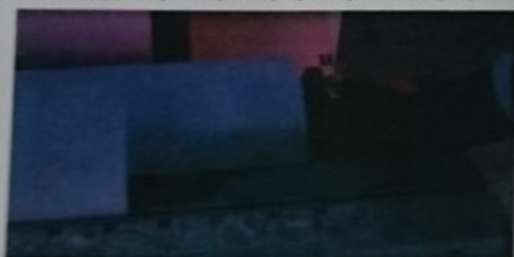
- A. Wymienić chip.
- B. Załadować papier.
- C. Wymienić głowicę.
- D. Załadować atrament.



#### Zadanie 35.

Ręczny system kontrolowania przesuwu roli, widoczny na zdjęciu, jest wykorzystywany zawsze przy

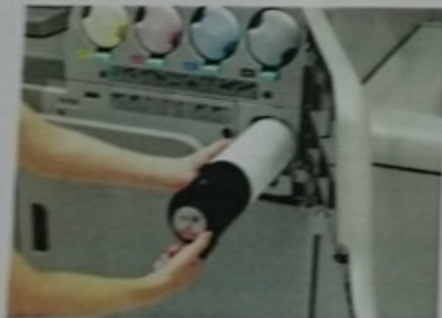
- A. drukowaniu z roli.
- B. docinaniu po wydruku.
- C. ustawianiu kierunku druku.
- D. wymianie podłoża drukowego.



#### Zadanie 36.

Którą czynność przygotowania do drukowania przedstawiono na rysunku?

- A. Aplikację papieru.
- B. Załadowanie tonera.
- C. Umieszczenie nośnika danych.
- D. Czyszczenie zbiornika zużytego tonera.



#### Zadanie 37.

Ile linii zadrukowuje w jednym przebiegu głowica ukazana na rysunku?

- A. 2 linii.
- B. 4 linii.
- C. 8 linii.
- D. 16 linii.



#### Zadanie 38.

W jaki sposób należy złożyć bryty stanowiące części billboardu wielkopowierzchniowego?

- A. W dowolny.
- B. Od góry do dołu.
- C. Od lewej i w dół.
- D. Od prawej i do góry.

#### Zadanie 39.

Na rysunku przedstawiono nośnik reklamy zewnętrznej typu

- A. stojak.
- B. citylight.
- C. potykacz.
- D. billboard.



#### Zadanie 40.

Złożony wydruk billboardowy przygotowany w 8 brytach powinien posiadać okładkę, którą stanowi

- A. bryt numer 1.
- B. bryt numer 8.
- C. papier pakowy.
- D. papier powlekany.