

LITERY, PISMO

RODZAJE LITER

- ▶ **MINUSKUŁY** – małe litery, litery tekstowe;

abcdefghijklmno

- ▶ **MAJUSKUŁY (WERSALIKI)** – duże litery;

ABCDEFGHIJKL

- ▶ **KAPITALIKI** – litery i cyfry o wyglądzie majuskuł i wielkości minuskuł.

LITERY KAPITALIKOWE

LINIE PISMA



LINIE PISMA

akcenty minuskułowe
kropkowe i kreskowe

żóś Agx

linia akcentów dolnych

akcenty wersalikowe

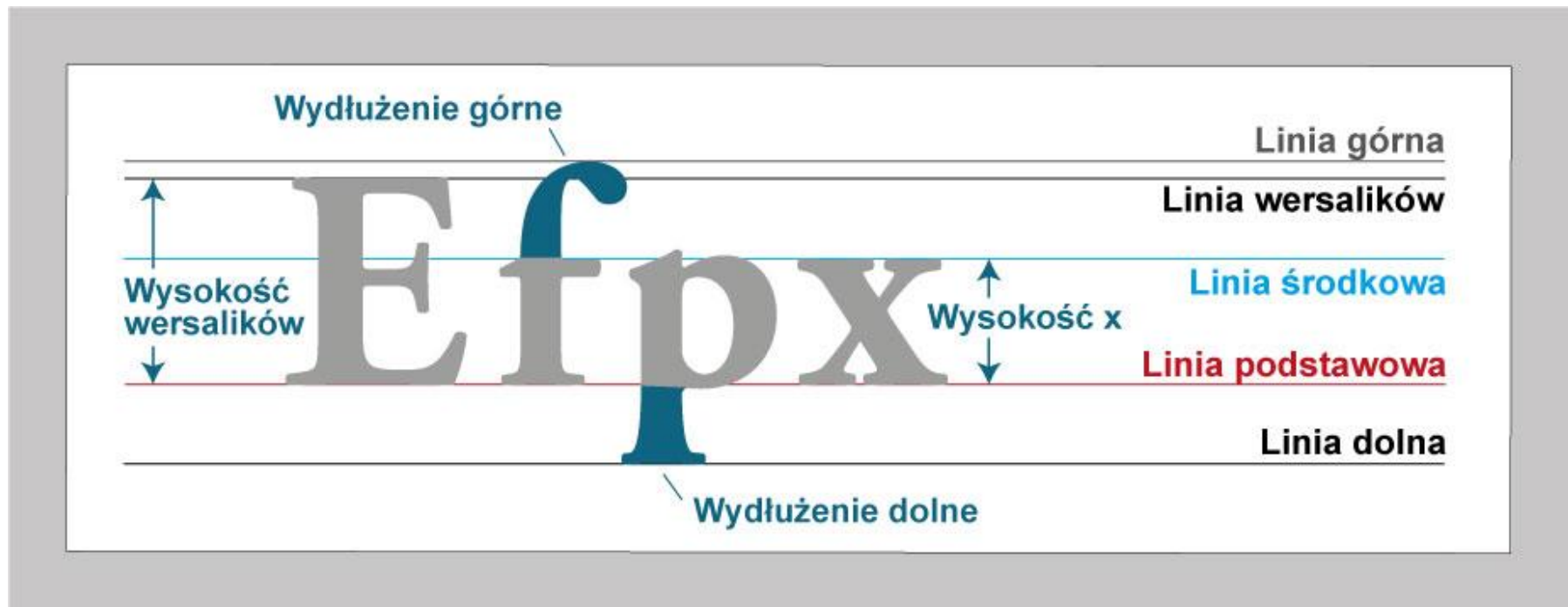
linia górna

linia średnia

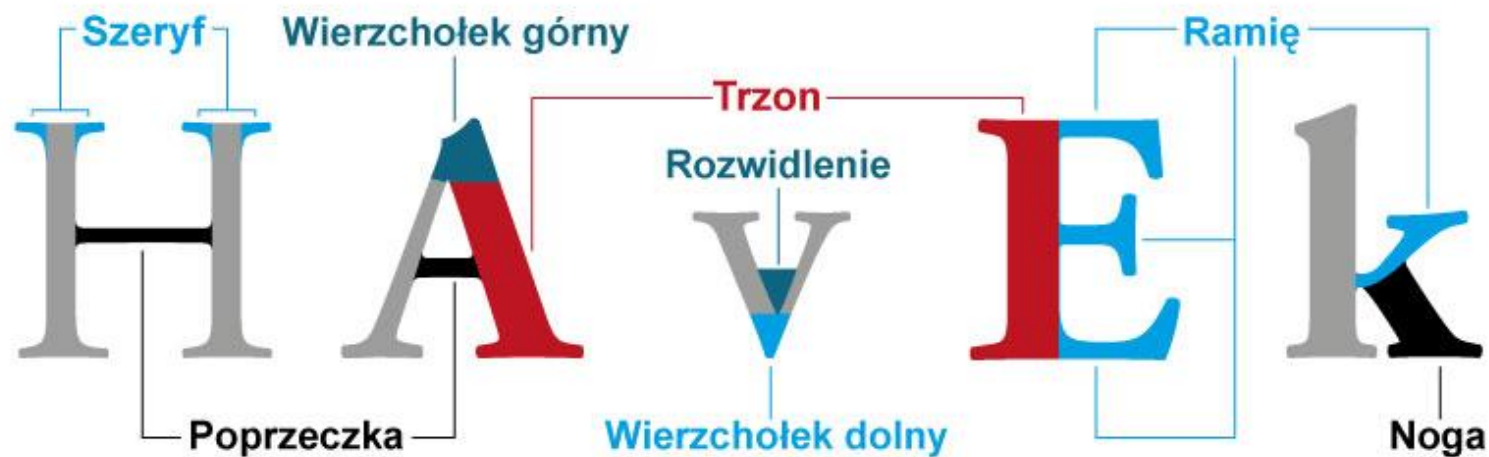
linia podstawowa

linia dolna

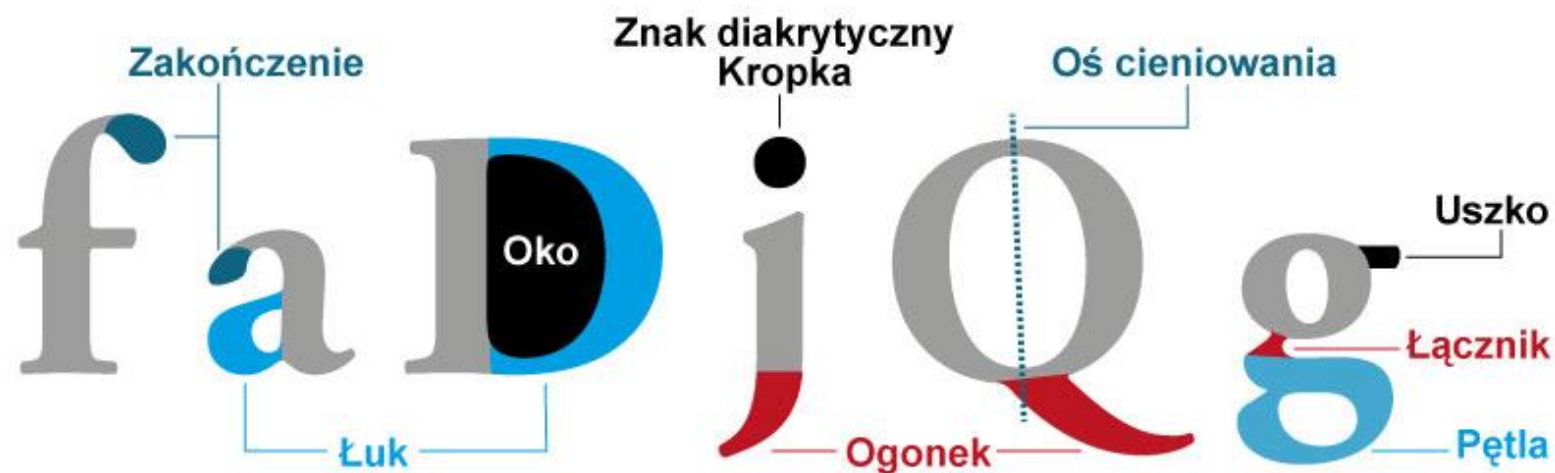
LINIE PISMA

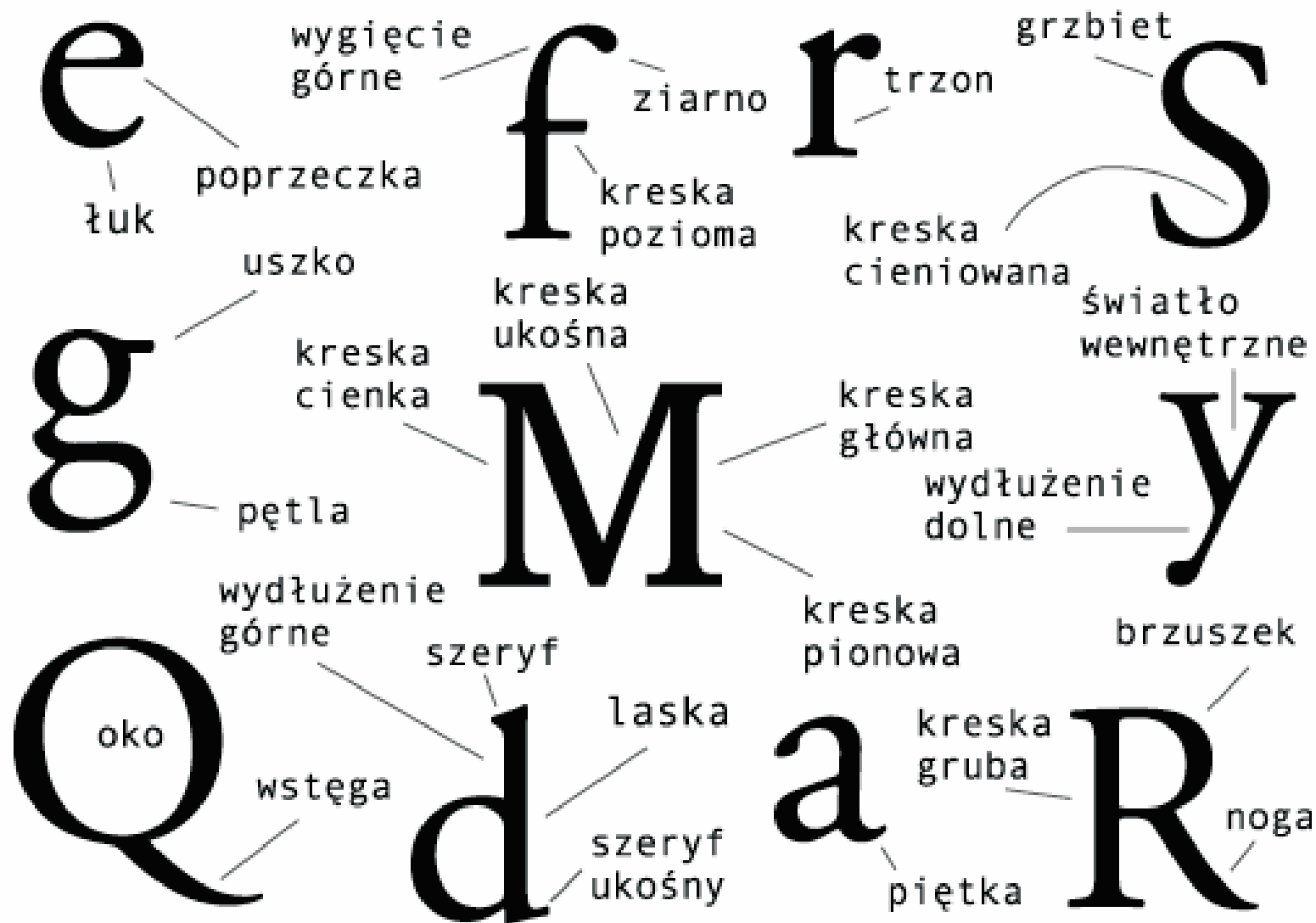


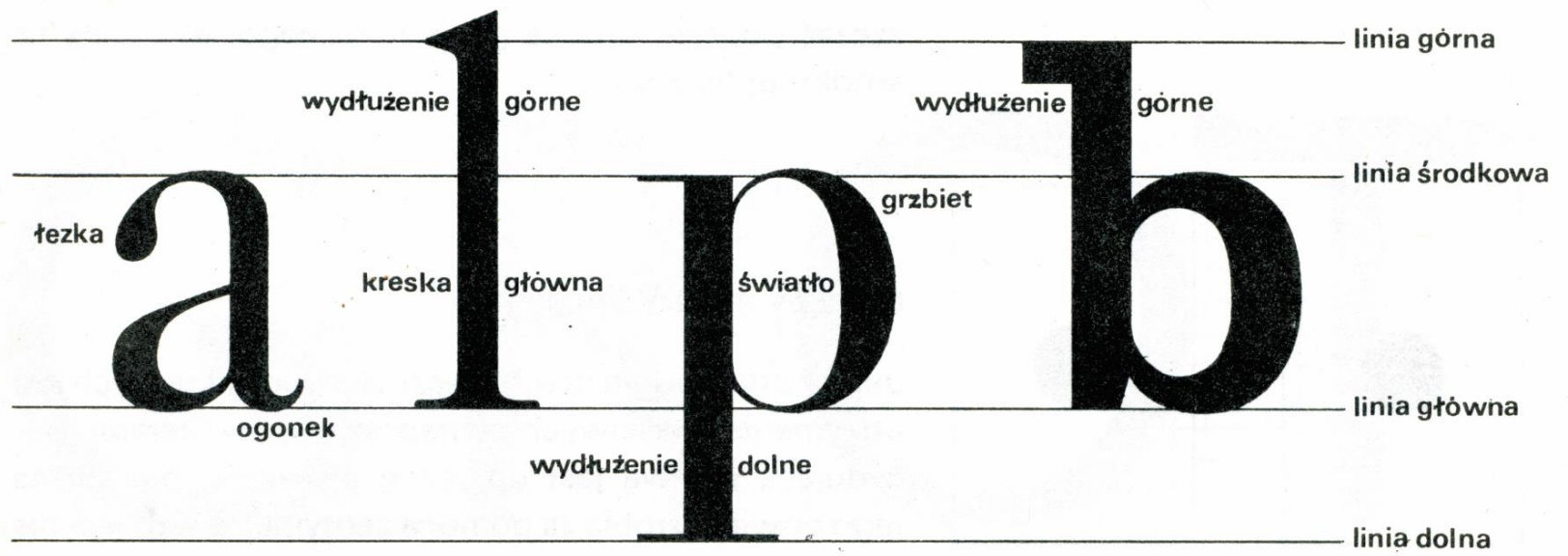
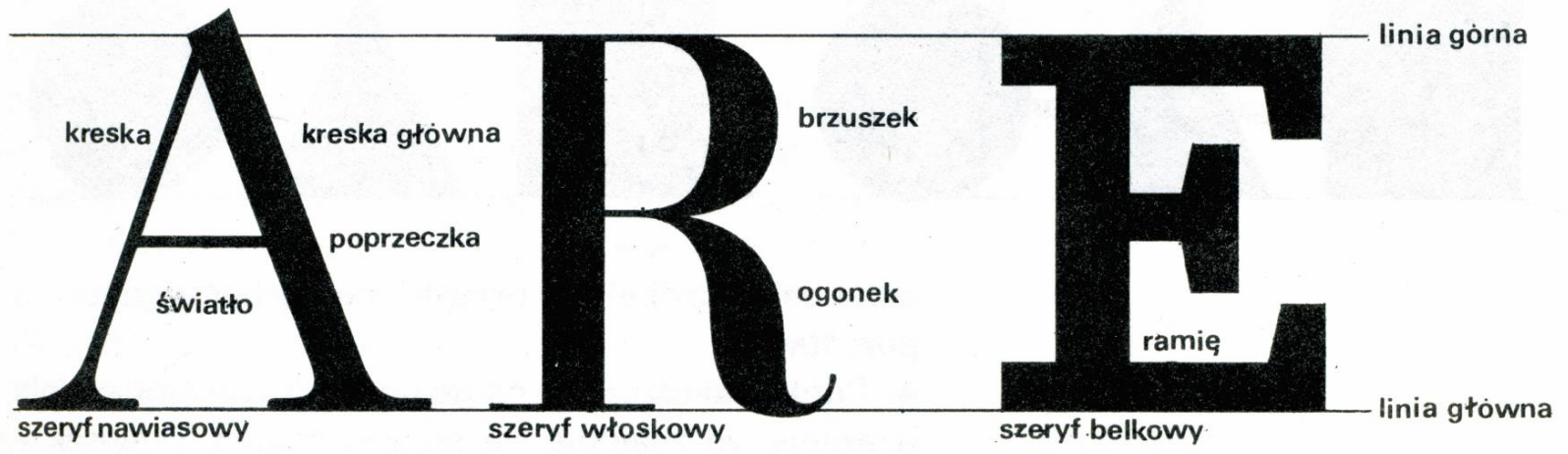
ELEMENTY LITER



ELEMENTY LITER







STOPIEŃ PISMA

- ▶ wielkość znaków uzyskiwana za pomocą czcionek o danym stopniu;
- ▶ mierzy się go od linii dolnej do linii górnej pisma;
- ▶ jest przeważnie mniejszy od stopnia czcionki (odstęp między wierszami);
- ▶ oznaczenie $^{10}/_{12}$ – stopień pisma/stopień wiersza (czcionek)

KRÓJ PISMA

- ▶ zbiór wszystkich liter, cyfr i znaków o jednakowym układzie graficznym szczegółów – wygląd poszczególnych elementów;
- ▶ decyduje o estetyce, funkcjonalności druku – czytelność pisma (stopień, krój) oraz kosztach publikacji;
- ▶ **krój podstawowy** – opracowany w wersji początkowej, odpowiednia grubość i szerokość znaków.

PODZIAŁ KROJÓW PISMA

- ▶ **jednoelementowe** – w każdym miejscu taka sama grubość kresek:

JEDNOELEMENTOWE

- ▶ **dwuelementowe** – w różnych miejscach różne grubości kresek:

DWUELEMENTOWE

- ▶ **kaligraficzne** – zbliżone wyglądem do pisma odręcznego:

KALIGRAFICZNE

PODZIAŁ KROJÓW PISMA

- ▶ bezszeryfowe:

BEZSZERYFOWE

- ▶ szeryfowe:

SZERYFOWE

- ▶ **szeryfy** – linie prostopadłe do kreski tworzącej literę lub cyfrę na końcu danej kreski;
- ▶ rodzaje szeryfów: belkowe, kreskowe, klinowe.

Nazwij wszystkie linie pisma oraz elementy, z których składają się poszczególne litery.

Dla każdej litery wskaż rodzaj kroju pisma (szeryfowe, bezszeryfowe, jednoelementowe, dwuelementowe).



A b d g ą w k Q o p s

ODMIANY PISMA

ZE WZGLĘDU NA POCHYŁOŚĆ:

- ▶ antykwa – pismo proste;

Antykwa

Antykwa

Antykwa

- ▶ kursywa – pismo pochyle.

Kursywa

Kursywa

Kursywa

ODMIANY PISMA

ZE WZGLĘDU NA GRUBOŚĆ:

- ▶ **bardzo cienkie** – do 0,2 mm;
- ▶ **cienkie** – 0,2 – 0,3 mm;
- ▶ **zwykłe** – 0,3 – 0,4 mm;
- ▶ **półgrube** – 0,4 – 0,6 mm;
- ▶ **grube** – 0,6 – 0,85 mm;
- ▶ **bardzo grube** – powyżej 0,85 mm.

Podstawa pomiaru – pierwsza kreska małej litery „n” o stopniu 10 p. w środku tej kreski:



The diagram shows a lowercase letter 'n' in a bold, sans-serif font. Two red arrows point horizontally towards each other, meeting at the center of the top horizontal stroke of the letter. This indicates the specific location where the thickness of the stroke is measured.

ODMIANY PISMA

ZE WZGLĘDU NA SZEROKOŚĆ:

- ▶ **bardzo wąskie** – do 25 mm;
- ▶ **wąskie** – 25–30 mm;
- ▶ **normalne** – 30 – 35 mm;
- ▶ **szerskie** – 35 – 40 mm;
- ▶ **bardzo szerokie** – powyżej 40 mm.

Podstawa pomiaru – długość wyrazu tekstowego „OHamburgefonsz” dla stopnia 10p.

ODMIANY PISMA

ZE WZGLĘDU NA SZEROKOŚĆ (STARA METODA):

- ▶ **bardzo wąskie** – do 0,25 mm;
- ▶ **wąskie** – 0,25–0,5 mm;
- ▶ **normalne** – 0,5 – 0,67 mm;
- ▶ **szerokie** – 0,67 – 0,9 mm;
- ▶ **bardzo szerokie** – powyżej 0,9 mm.

Podstawa pomiaru – stosunek szerokości i stopnia małej litery „o”.

n – pismo bardzo cienkie

n – pismo cienkie

n – pismo zwykłe

n – pismo półgrube

n – pismo grube

OHamburgefonz – pismo bardzo wąskie

OHamburgefonz – pismo wąskie

OHamburgefonz – pismo normalne