

## Zadanie egzaminacyjne

Przygotuj, zgodnie z wymaganiami technologicznymi, 6 zdjęć (bitmap) do wykorzystania w projekcie graficznym ulotki i zapisz je na pulpicie komputera w katalogu *ulotka\_kwiaty\_PESEL* (*PESEL* to Twój numer PESEL).

Zaprojektuj i przygotuj do druku offsetowego 4-stronicową wielobarwną (4 + 4 kolory), ulotkę dotyczącą kwiatów tatrzańskich – zgodnie ze szkicami wydawniczymi.

Wykonaj plik kompozytowy PDF o standardzie drukarskim, zawierający zaprojektowaną ulotkę oraz elementy dodatkowe: linie cięcia i znaczniki spadu, pasery kolorów, paski barwne (skale densytometryczne).

Wersję otwartą i zamkniętą projektu zapisz pod nazwą *ulotka\_kwiaty* w katalogu *ulotka\_kwiaty\_PESEL* na pulpicie komputera.

Wykonaj z przygotowanego pliku PDF próbny, kolorowy wydruk publikacji w skali 1 : 1.

### Wymagania technologiczne dotyczące przygotowania zdjęć (bitmap)

Wymiary zdjęć (szerokość × wysokość) mm

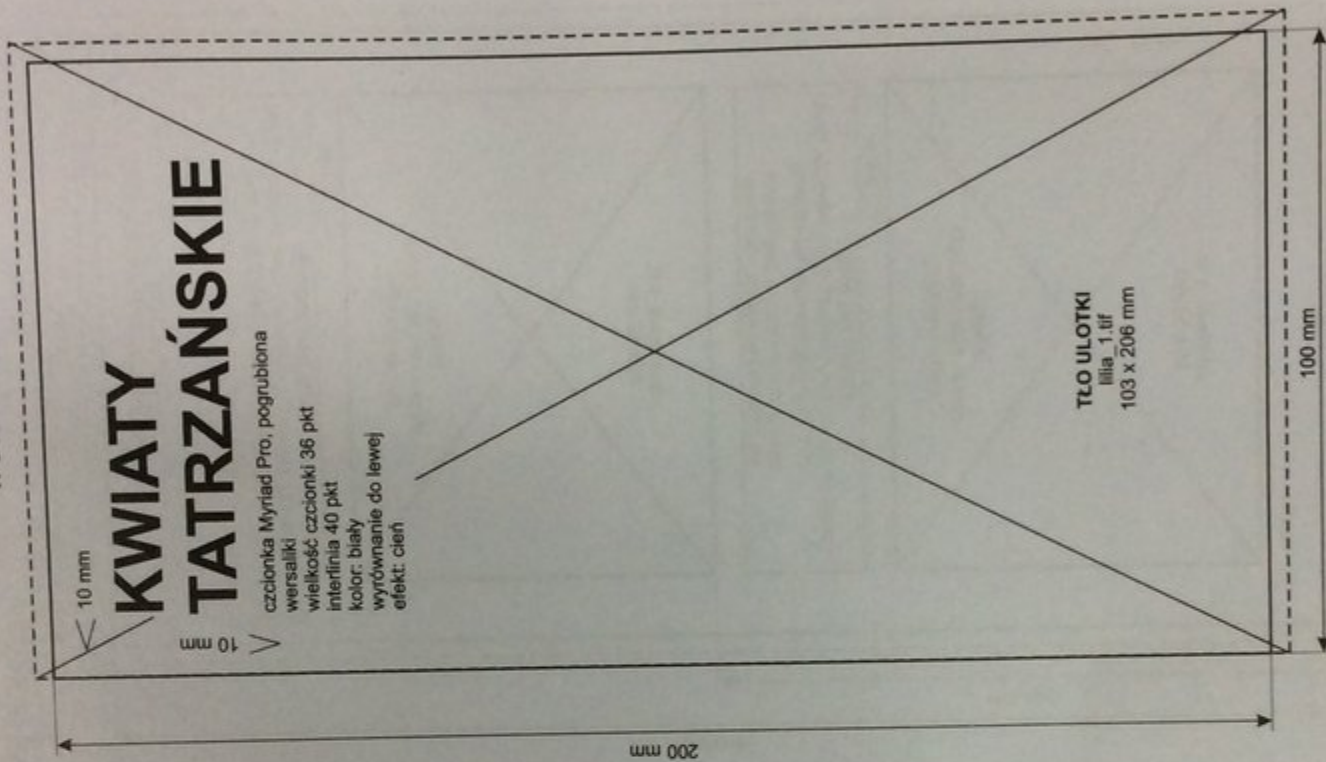
- Zdjęcie *lilia.jpg* – 103 x 206 mm, 300 dpi, CMYK, zapisane pod nazwą *lilia\_1.tif*
- Zdjęcie *mak.jpg* – 80 x 60 mm, 300 dpi, CMYK, zapisane pod nazwą *mak\_1.tif*
- Zdjęcie *różanecznik.jpg* – 80 x 60 mm, 300 dpi, CMYK, zapisane pod nazwą *różanecznik\_1.tif*
- Zdjęcie *cyklamen.jpg* – 80 x 60 mm, 300 dpi, CMYK, zapisane pod nazwą *cyklamen\_1.tif*
- Zdjęcie *dziewięcisz.jpg* – 80 x 60 mm, 300 dpi, CMYK, zapisane pod nazwą *dziewięcisz\_1.tif*
- Zdjęcie *krajobraz.jpg* – 103 x 206 mm, 300 dpi, CMYK, zapisane pod nazwą *krajobraz\_1.tif*

Zadanie wykonaj na przygotowanym stanowisku komputerowym do poligraficznych procesów przygotowawczych oraz na stanowisku do wykonywania wydruków próbnych.

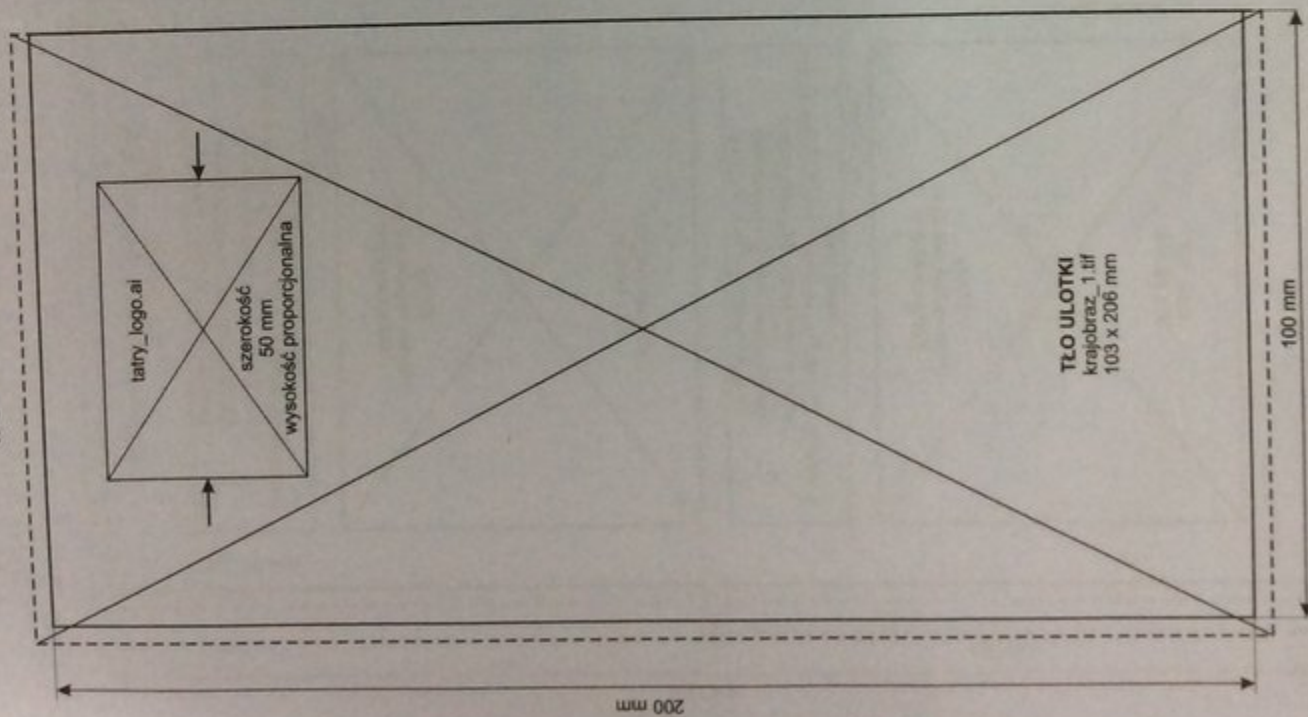
Do wykonania projektu ulotki wykorzystaj plik tekstowy o nazwie *teksty\_kwiaty.doc* oraz pliki graficzne *lilia.jpg*, *mak.jpg*, *różanecznik.jpg*, *cyklamen.jpg*, *dziewięcisz.jpg*, *krajobraz.jpg*, *tatry\_logo.ai*, zamieszczone na pulpicie komputera w katalogu *ulotka\_materiały*.

# Szkic wydawniczy ulotki

## 1. STRONA ULOTKI

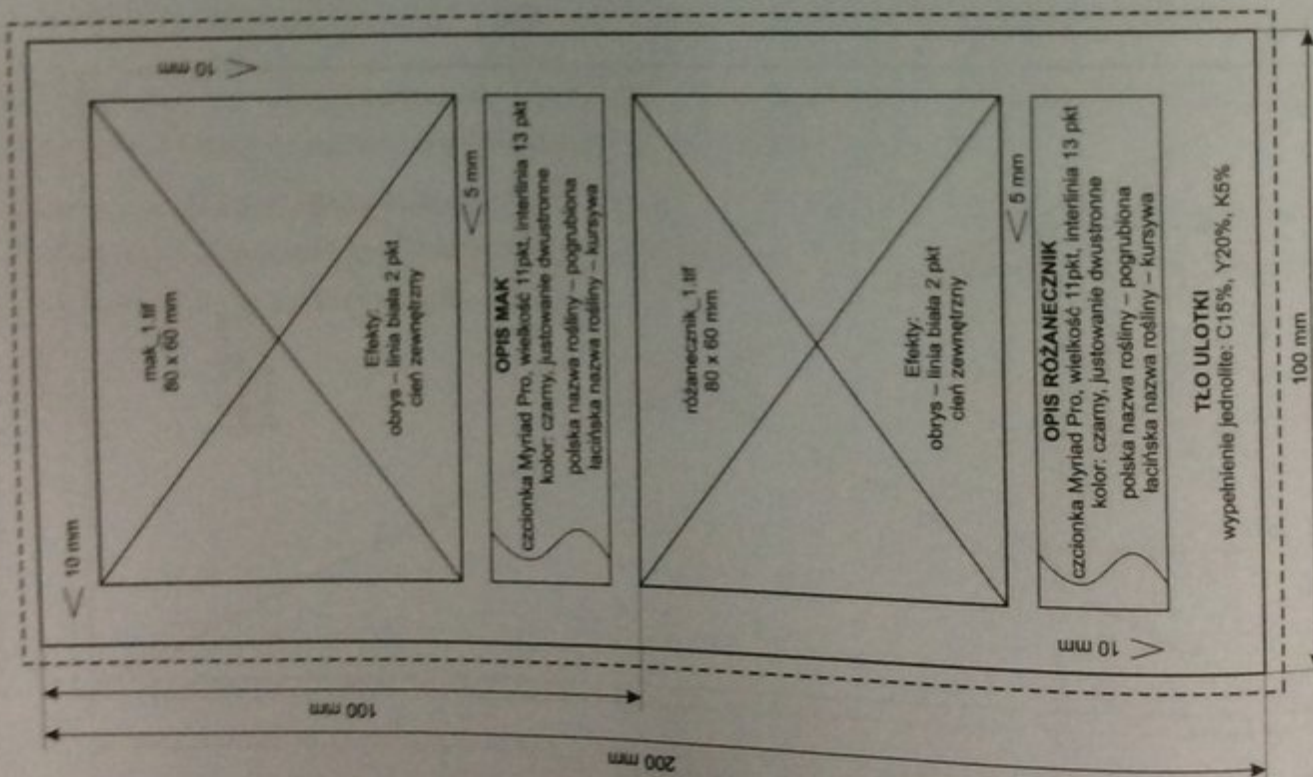


## 4. STRONA ULOTKI

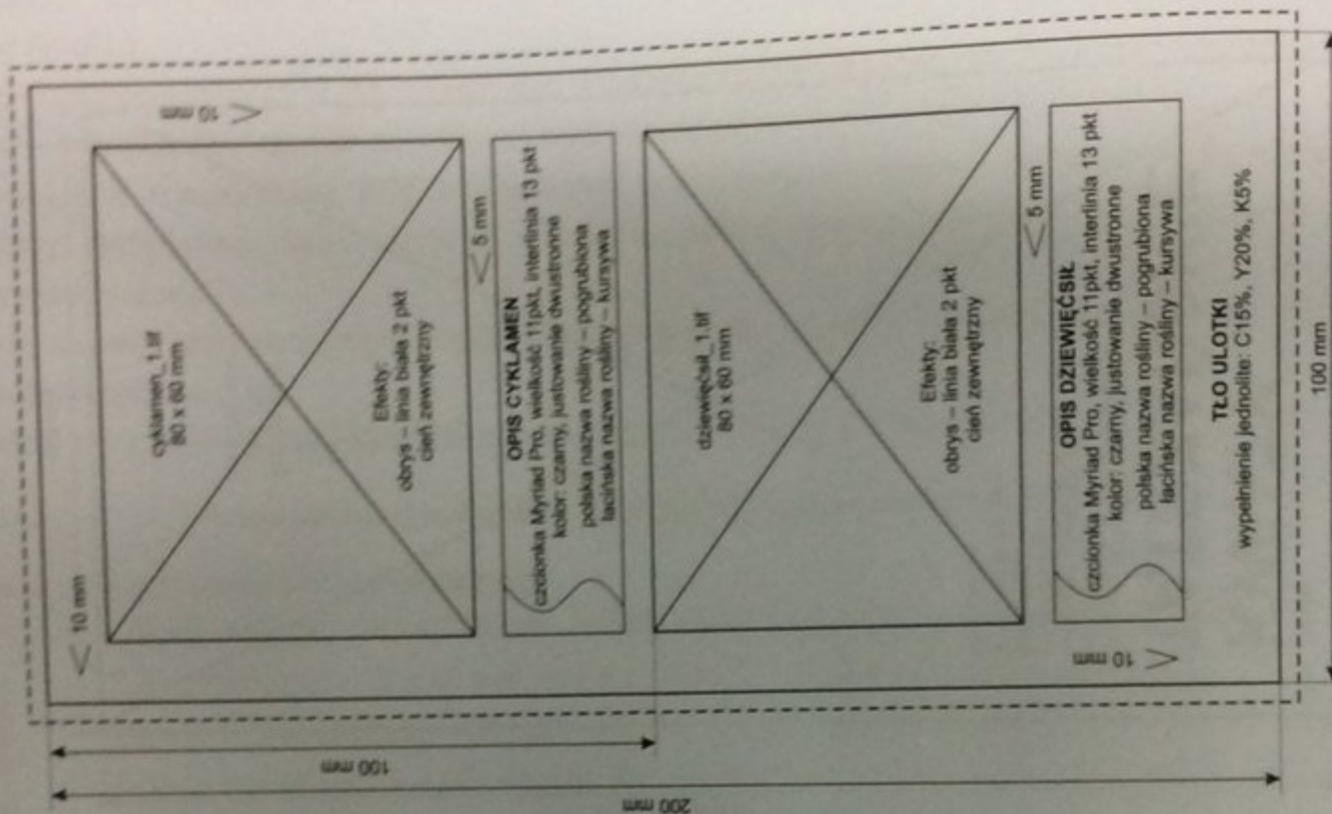


1. W pracy wymagane są jednolite spady wielkości 3 mm w określonych na szkicu miejscach.
2. Wszystkie elementy pracy muszą być zdefiniowane zgodnie z modelem koloru CMYK.

### 2. STRONA ULOTKI



### 3. STRONA ULOTKI



1. W pracy wymagane są jednolite spady wielkości 3 mm w określonych na szkicu miejscach.
2. Wszystkie elementy pracy muszą być zdefiniowane zgodnie z modelem koloru CMYK.

**Czas przeznaczony na wykonanie zadania wynosi 180 minut.**

**Ocenić będą 3 rezultaty:**

- bitmapy przygotowane zgodnie z wymaganiami,
- plik PDF zawierający projekt ulotki,
- wydruk próbny ulotki.